

R01

Folie z měkčeného PVC určené k mechanickému kotvení, vztlučené polyestrovou tkaninou (fixovat k podkladu mechanickým kotvením)  
Textilie z netkaných polypropylenových vláken o plošné hmotnosti 300 g/m<sup>2</sup>  
Dílec z pěnového, samozhášivého a stabilizovaného polyisocyanu, napětí polyisocyanu v tlaku při 10% deformaci > 100 kPa EPS 100 (ve dvou vrstvách pokládaných vzájemně na vazbu, montážně fixovat k podkladu mechanickým kotvením) tl. 240 mm  
Vyrovnání podkladu dle rozsohu nerovnosti (např. vytlití prohlubní rozeznatým asfaldem nebo směsí rozeznatého asfaltu a expandovaného kaméníva,  
vyrovnaní přířazy asfaltového pásu), přežezdní, vysušení a následné vysprovnání bariéry v původní hydroizolaci

STAVAJÍCÍ SKLADBA:

??PVC folie???

Sourostivý pás z oxidovaného asfaltu

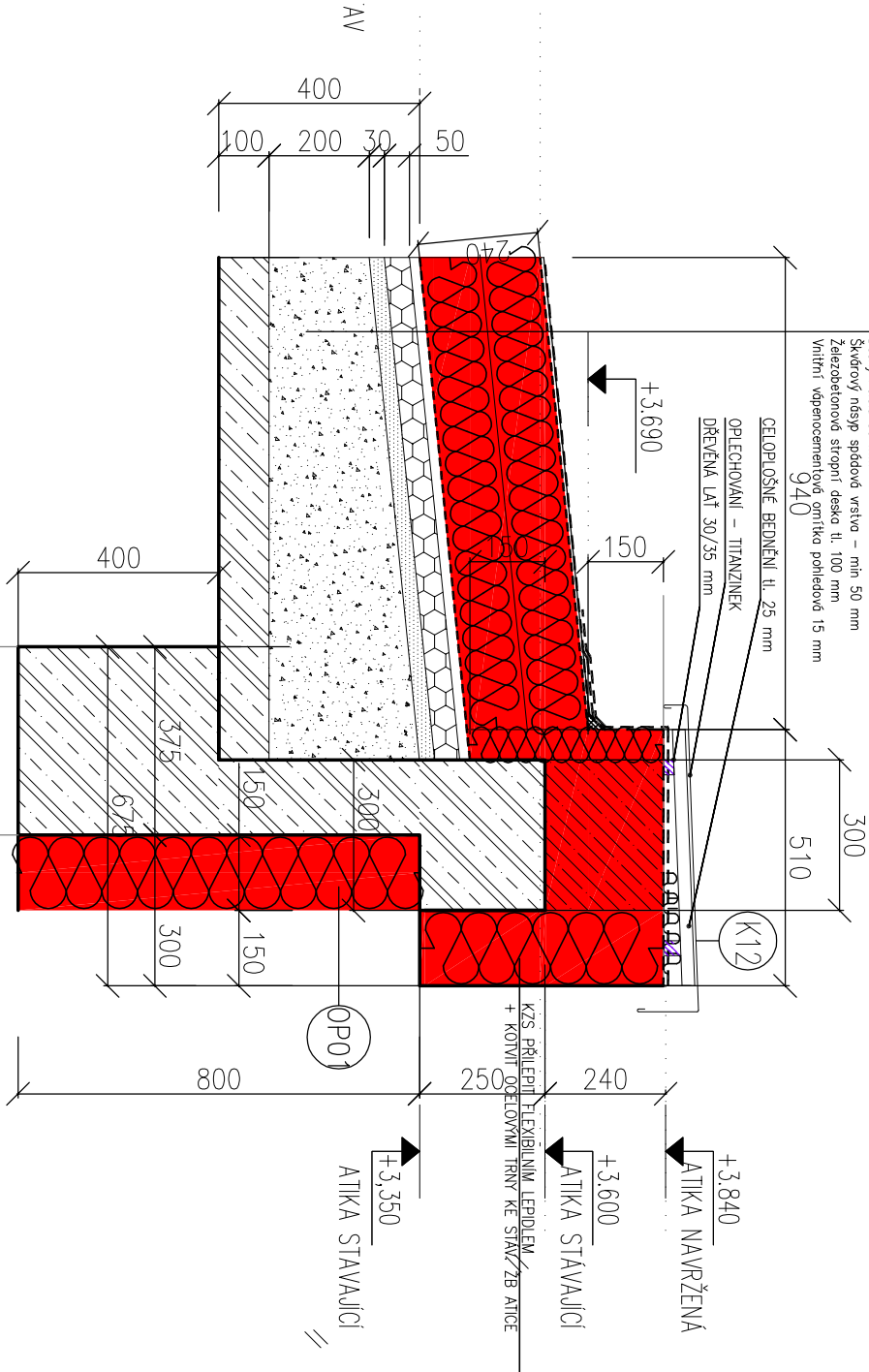
Perimetrické rolety

Desky Polist 50 mm

Skvrňový nesp. spádová vrstva – min 50 mm

Železobetonová stropní deska tl. 100 mm

Vnitřní vápenocementová omítka pohledové 15 mm



+3.840

ATIKA NAVRŽENÁ

+3.600

ATIKA STAVAJÍCÍ

+3.350

ATIKA STAVAJÍCÍ

OP01

KZS PŘILEPIT FLEXIBILNÍM LEPIDLEM  
+ KOTVIT OCELOVÝMI TRNÝ KE STAV. ZB. ATICE

NÁZEV DETAILU  
ŘEZ ATIKOU - OBJEKT E SO 05 - ATIKA NA ÚROVNI +3,840 - východní, západní, severní část

MĚŘÍTKO  
1:10

OZNAČENÍ DETAILU  
D03